



# SOLUCIONES DE GESTIÓN DE RED HAT

Gestión de T.I. para la Era del Negocio Digital

**Jorge Hansen Fleming**  
Solution Architect SOLA-WEST

# EL CAMINO DE TRANSFORMACIÓN DIGITAL

INDUSTRIAS ENTERAS CAMBIANDO DE MANERA FUNDAMENTAL

## APLICACIONES

Nuevas arquitecturas y formas de integrar



## INFRAESTRUCTURA

Nueva infraestructura basada en nube y formas de servir aplicaciones



## DESARROLLO

Nuevas formas de desarrollar y entregar aplicaciones



## OPERACIONES

Procesos más ágiles para soportar tanto T.I. como el negocio



# INFRAESTRUCTURA QUE PARA EL NEGOCIO DIGITAL



**Racionalizada y automatizada**



**Aprovisionamiento, gestión configuración**



**Elástica y escalable**



**Nube híbrida y "bursting" de nube**



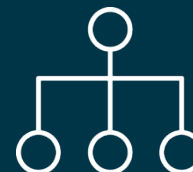
**Ágil y capaz de responder**



**Despliegue rápido de aplicaciones**

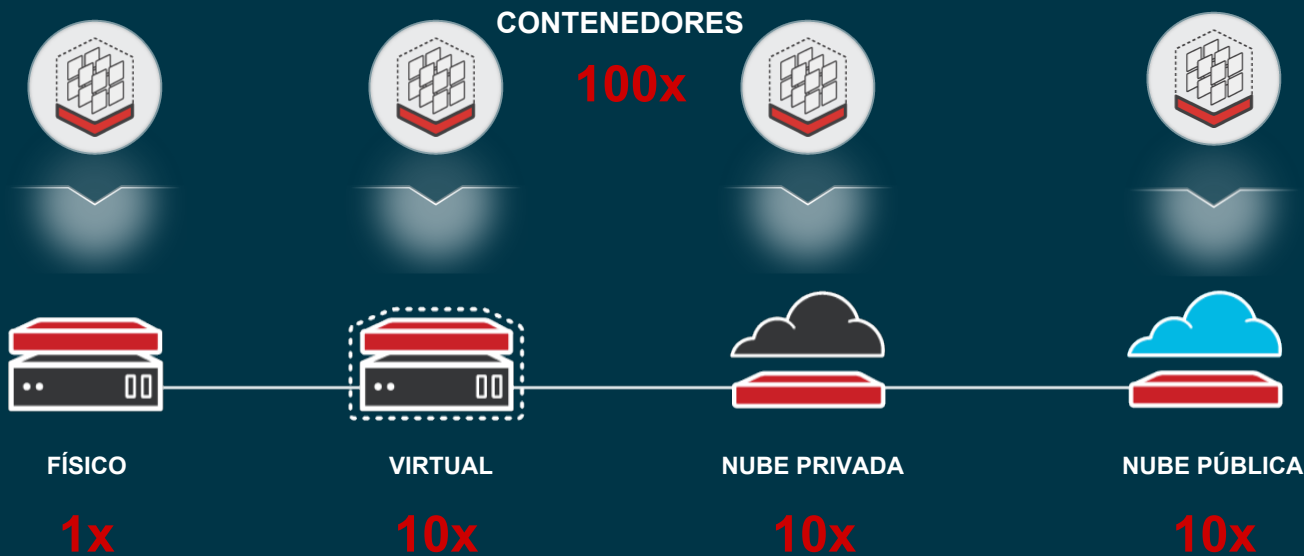


**Tipo "utility"**



**Gestionada, basada en políticas y siempre disponible**

# EL CAMINO HACIA INFRAESTRUCTURAS HÍBRIDAS GENERA MAYORES DESAFÍOS DE GESTIÓN



REDES DEFINIDAS POR SOFTWARE  
ALMACENAMIENTO DEFINIDO POR SOFTWARE

# LOS MODELOS DE NEGOCIOS Y DE TI HAN CAMBIADO — EN RESPUESTA, LA OPERACIÓN DE T.I. NECESITA CAMBIAR



## LÍNEAS DE NEGOCIOS

Desafiados para proveer servicios más rápido, a escala y más eficientemente



## DESARROLLADORES

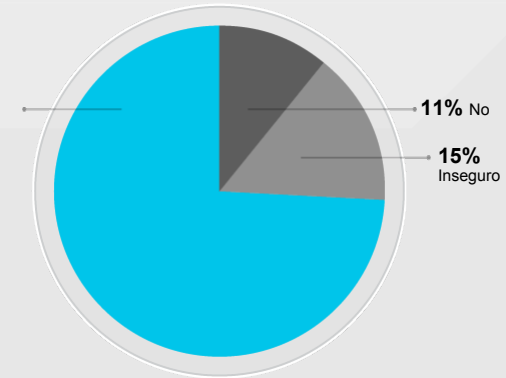
Necesitan desarrollar aplicaciones más rápido y con mayor productividad



## OPERACIONES DE T.I.

Debe proveer infraestructura bajo demanda que escale según sea necesario

**74%** esperan adquirir nuevas soluciones de gestión para soportar nubes híbridas abiertas y arquitecturas de aplicación de nueva generación



Considera que requerirá adquirir nuevas soluciones de gestión de aquí a 2017?

Fuente: Red Hat Hybrid Cloud Management Survey, IDC, October, 2014

# LA OPERACIÓN DE T.I. HA CAMBIADO.

La Tecnología evoluciona constantemente.  
Se requiere colaboración con Desarrollo y LOBs.  
La seguridad y compliance no son negociables.  
La plataforma es híbrida.  
La transformación digital es la meta

## LA MANERA DE GESTIONAR LA OPERACIÓN DEBE CAMBIAR TAMBIÉN.

# LA NUEVA MENTALIDAD DE OPERACIONES



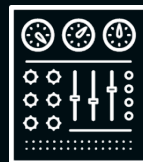
**Describir  
infraestructura y  
procesos como código**



**Establecer  
repositorios de  
contenido y procesos  
confiables**

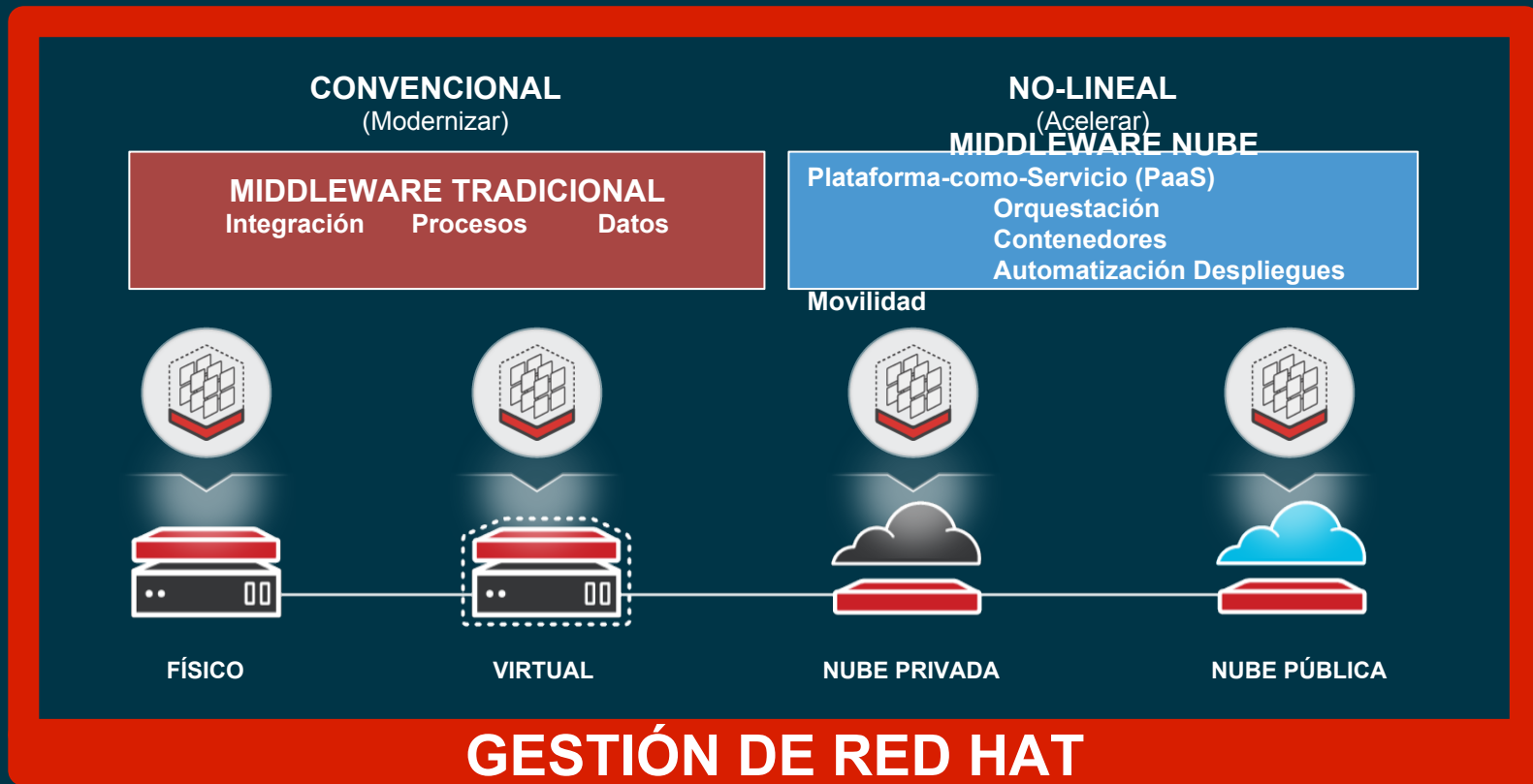


**Foco en habilitar  
servicios en lugar de  
gestionar sistemas**



**Monitoreo, análisis e  
iteración continua**

# GESTIÓN DE T.I. PARA EL NEGOCIO DIGITAL





# GESTIÓN RED HAT



## SATELLITE

CONSTRUYA ENTORNO RED  
HAT CONFIABLE Y SEGURO

Gestión ciclo de vida de Red Hat  
Aprovisionamiento y configuración  
a escala  
Estandarización de ambientes



## CLOUDFORMS

PROVISIÓN DE SERVICIOS  
EN NUBES HÍBRIDAS

Gestión Nube Híbrida  
Aprovisionamiento con Auto-  
Servicio  
Compliance basado en políticas



## ANSIBLE

AUTOMATIZACIÓN DE  
PROCESOS DE T.I. Y  
DESPLIEGUES

Lenguaje simple y poderoso  
No requiere instalación de agentes  
Escalabilidad con Ansible Tower



## INSIGHTS

PREVENCIÓN DE  
SITUACIONES CRÍTICAS  
ANTES DE QUE OCURRAN

Introspección continua  
Conocimiento verificado  
Resolución proactiva



# RED HAT SATELLITE

CONSTRUYA UN ENTORNO RED HAT CONFIABLE Y SEGURO



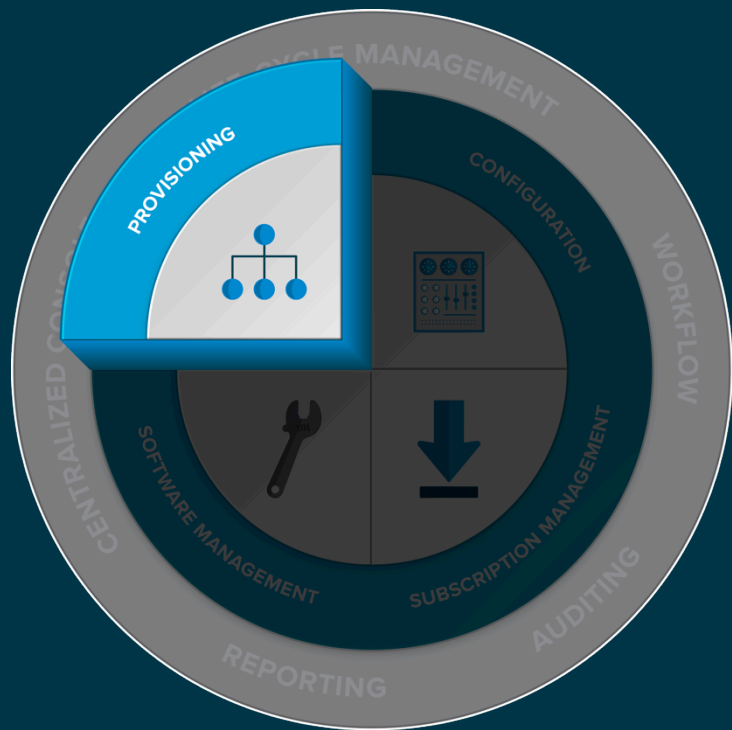
## OPTIMICE INFRAESTRUCTURA RED HAT E INVERSIÓN

- Provee gestión de ciclo de vida para infraestructura Red Hat
- Habilita aprovisionamiento en infraestructuras “bare metal”, virtualizadas y de nube
- Provee configuración centralizada y gestión de deriva
- Simplifica gestión de contenido, incluyendo errata de seguridad
- Simplifica gestión y seguimiento de suscripciones



# RED HAT SATELLITE

## APROVISIONAMIENTO

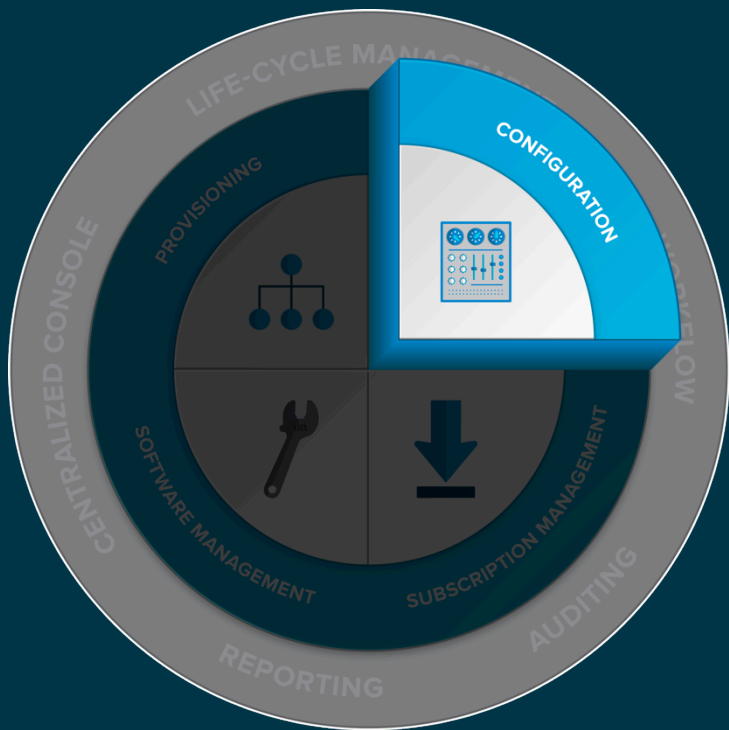


- Aprovisionamiento de “bare metal”, virtualización , nubes privadas y públicas
- Federación de entrega de contenido
- Soporta despliegues basados en “builds” e imágenes
- Descubre sistemas no aprovisionados



# RED HAT SATELLITE

## CONFIGURACIÓN



- Definición del estado deseado de sistemas
- Gestión y remediación de deriva
- Auditoría y reporte de cambios realizados



# RED HAT SATELLITE

## GESTIÓN SOFTWARE



- Definición y gestión de Entornos Operativos Estándar
- Rápida respuesta a vulnerabilidades de seguridad
- Cumple con políticas de seguridad de la empresa
- Despliegue de infraestructura Red Hat y software de terceros



# RED HAT SATELLITE

## GESTIÓN DE SUSCRIPCIONES



- Gestión centralizada de uso de suscripciones
- Mantenimiento preciso de inventario e información de uso
- Reporte de consumo de suscripciones por grupo



# RED HAT CLOUDFORMS

## ENTREGA DE SERVICIOS EN LA NUBE HÍBRIDA



### AUTOMATIZACIÓN DE SERVICIOS

Racionaliza procesos complejos de entrega de servicios, ahorrando tiempo y dinero.



### POLÍTICAS & COMPLIANCE

Monitoreo e introspección continuos para elevar alertas o remediar problemas.



### VISIBILIDAD OPERACIONAL

Gestión operativa y del ciclo de vida completas que permiten que TI conserve el control.



### GESTIÓN HÍBRIDA UNIFICADA

Despliegue a lo largo de ambientes de virtualización, nubes privadas, nubes públicas y entornos basados en contenedores.

# RED HAT® CLOUDFORMS



Automatización  
Servicios



Políticas &  
Compliance



Visibilidad  
Operativa



Gestión Híbrida  
Unificada



## CONTENEDORE S

Red Hat Atomic

| OpenShift by Red Hat®



## VIRTUALIZACIÓN

VMware®

Microsoft® Hyper-V

Red Hat Enterprise Virtualization



## NUBE PRIVADA

Red Hat OpenStack® Platform



## NUBE PÚBLICA

Amazon® Web Services

Microsoft Azure

Google® Cloud Platform

## REDES Y ALMACENAMIENTO DEFINIDOS POR SOFTWARE







# RED HAT ANSIBLE

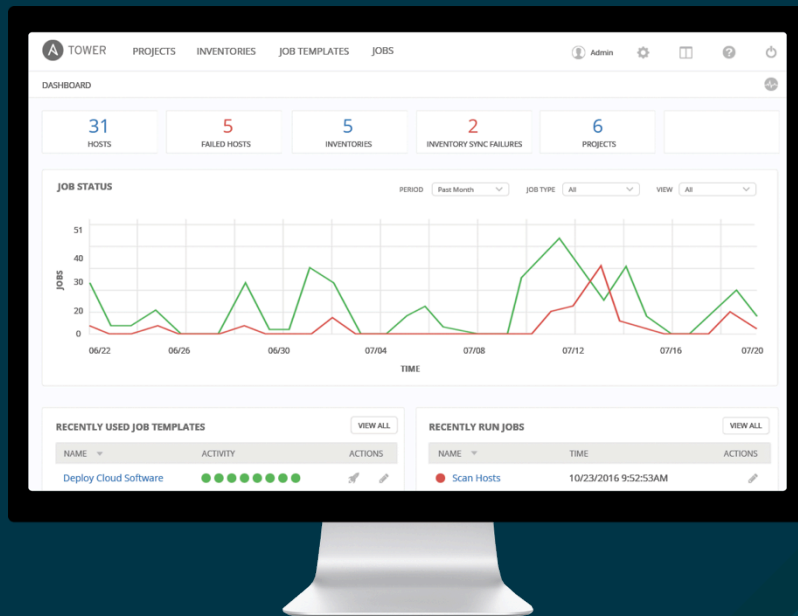
AUTOMATIZACIÓN DE PROCESOS Y DESPLIEGUES DE T.I.

Ansible es un lenguaje de automatización simple y multi-plataforma que puede describir la infraestructura de aplicaciones y redes de T.I. en Playbooks Ansible (YAML)

## ANSIBLE TOWER by Red Hat

CONTROL, SEGURIDAD Y GESTIÓN DE AUTOMATIZACIÓN ANSIBLE

- Control de jobs de automatización con API & UI
- Seguridad, autenticación LDAP/AD y auditoría
- Delegación de acceso a jobs de automatización



# RED HAT ANSIBLE

AUTOMATIZACIÓN PARA TODOS



## SIMPLE

Automatización legible por humanos

No requiere habilidades especiales de codificación

Tareas ejecutadas en orden

**Productivo rápidamente**



## PODEROSO

Despliegue de aplicaciones

Gestión de configuración

Orquestación flujos de trabajo

**Orquestación ciclo de vida aplicaciones**



## SIN AGENTES

Arquitectura sin agentes

Usa OpenSSH & WinRM

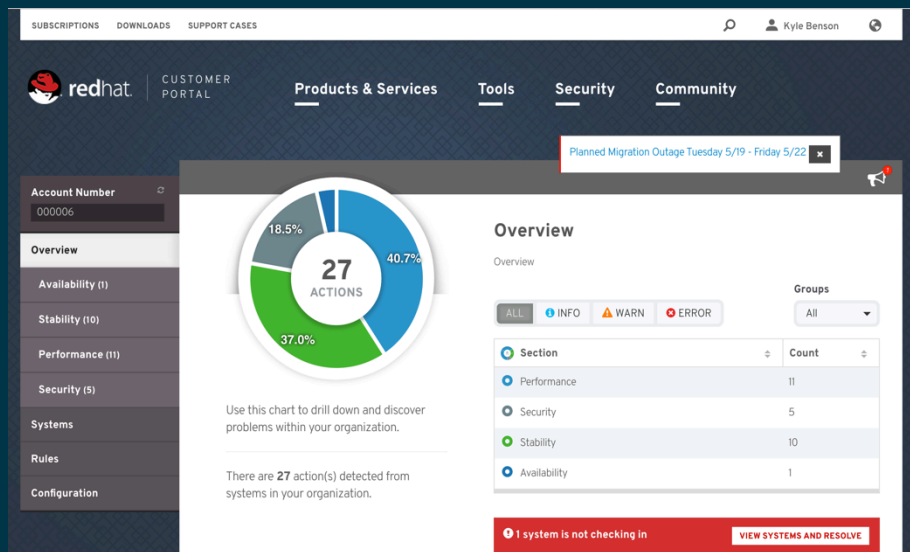
No hay agentes para explotar o actualizar

**Más eficiente y más seguro**



# RED HAT INSIGHTS

PROACTIVAMENTE IDENTIFICA, PRIORIZA Y RESUELVE RIESGOS DE CONFIGURACIÓN EN ENTORNOS DE T.I. ANTES QUE ÉSTOS IMPACTEN LA OPERACIÓN DEL NEGOCIO



## ANÁLISIS PREDICTIVO DE RIESGOS PARA MANTENER A OPERACIONES FUERA DEL MODO “COMBATIR INCENDIOS”

- Visibilidad aumentada de amenazas conocidas de infraestructura
- Guía confiable de expertos de Red Hat
- Determinación y resolución proactiva de riesgos
- Provisto como servicio (SaaS), se integra con Satellite, Cloudforms y Customer Portal

# UN EJEMPLO

## ENTREGA DE SERVICIOS ÁGIL EN EL CICLO DE VIDA DE DESARROLLO DE SOFTWARE



“ No obtenemos los entornos de desarrollo lo suficientemente rápido  
Tratamos de ayudar al negocio, pero T.I. nos frena ”



“ Los desarrolladores están esperando para obtener los entornos de desarrollo y afecta el time-to-market.

Mis equipos de administración y seguridad cometieron algunos errores “

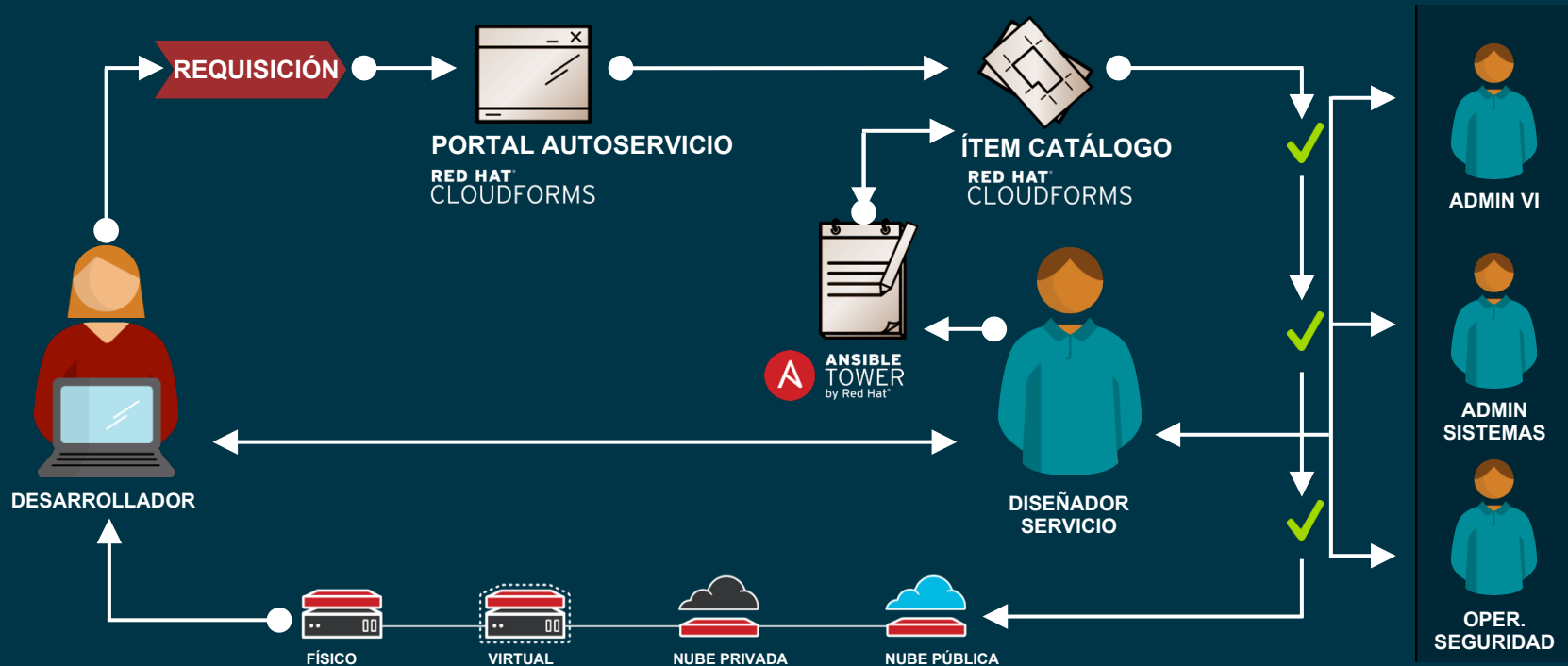
### ACTIVIDADES REQUERIDAS

- + **Procesar requerimiento** para recurso T.I.
- + **Clarificar requerimiento** y recolectar información necesaria
- + **Creación VM** desde template
- + **Configuración** a estado deseado
- + Proceso de **seguridad y compliance**
- + **Tiempo no-laboral** fines semana, emergencias, etc.

**= SEMANAS O MESES**

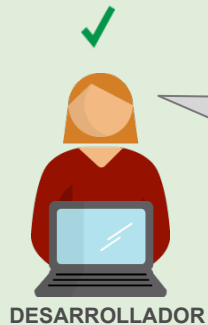
# UN EJEMPLO

## ENTREGA DE SERVICIOS ÁGIL EN EL CICLO DE VIDA DE DESARROLLO DE SOFTWARE

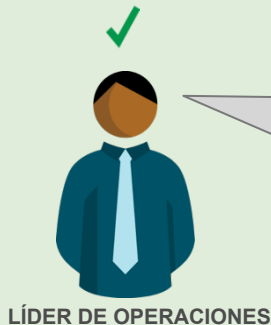


# UN EJEMPLO

## ENTREGA DE SERVICIOS ÁGIL EN EL CICLO DE VIDA DE DESARROLLO DE SOFTWARE



“ Utilizo el portal de auto-servicio para solicitar recursos de T.I.  
Obtengo los ambientes configurados exactamente como los necesito ”



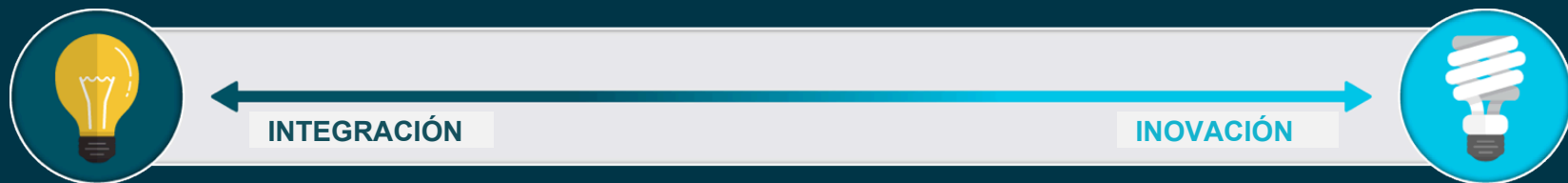
“ Tiempo de trabajo activo eliminado  
Tiempo total de entrega reducido  
Riesgo de error humano eliminado “

### ACTIVIDADES REQUERIDAS

- + Catálogo **auto-servicio**
- + Flujo de trabajo de aprobaciones **automatizado**
  - + aprovisionamiento
  - + configuración
  - + aplicación políticas
- + **Sin down time** fines semana, emergencias, etc.

**= MINUTOS**

# DE RED HAT HABILITA EL NEGOCIO DIGITAL



## PORTAFOLIO GESTIÓN RED HAT



## TRANSFORMACIÓN DIGITAL

## INFRAESTRUCTURA PARA EL NEGOCIO DIGITAL



Racionalizada y automatizada



Elástica e escalable



Ágil y capaz de responder



Tipo "utility"



# GRACIAS



[plus.google.com/+RedHat](https://plus.google.com/+RedHat)



[facebook.com/redhatinc](https://facebook.com/redhatinc)



[linkedin.com/company/red-hat](https://linkedin.com/company/red-hat)



[twitter.com/RedHatNews](https://twitter.com/RedHatNews)



[youtube.com/user/RedHatVideos](https://youtube.com/user/RedHatVideos)